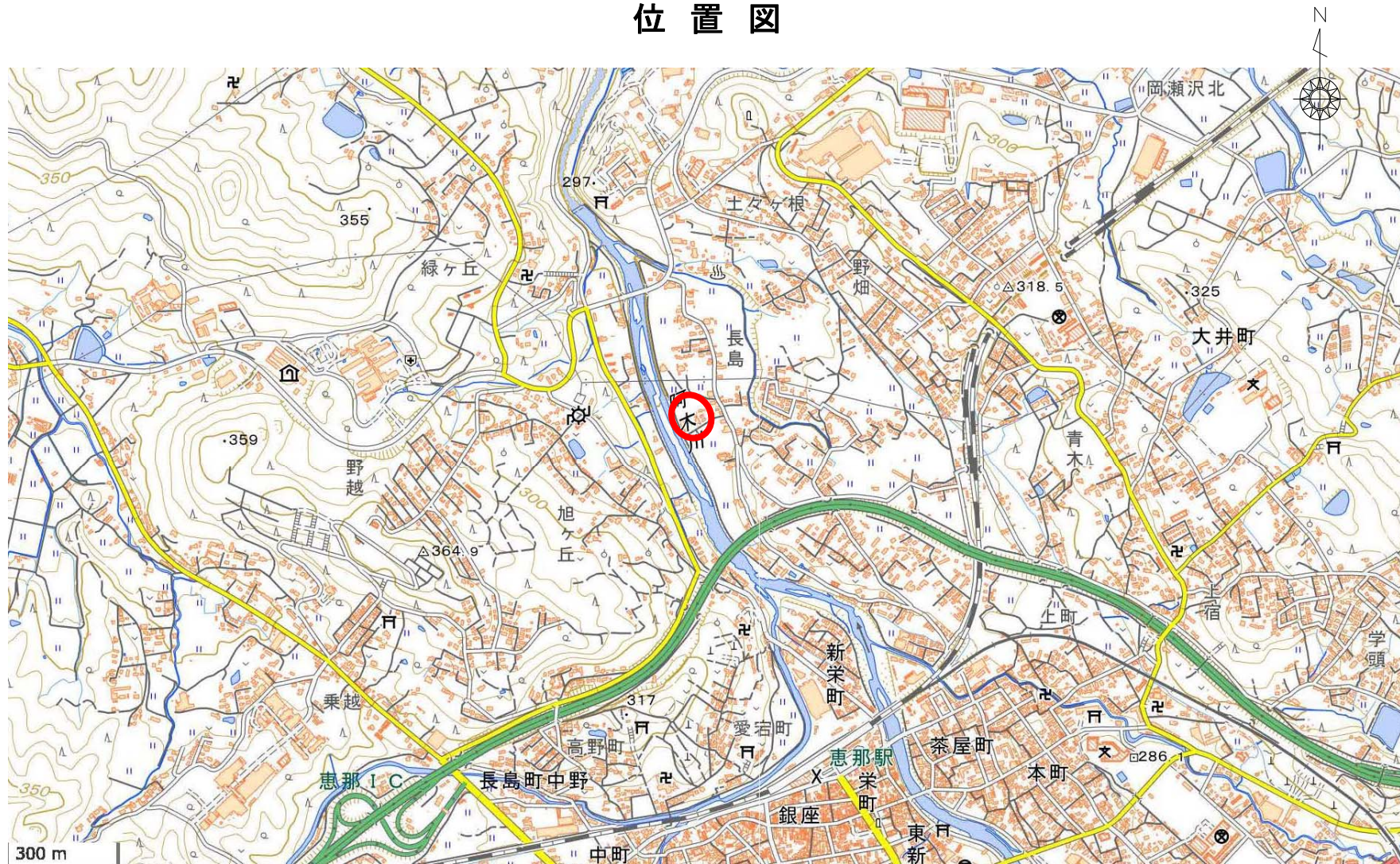


位置図



平面図

S=1:500



本工事施工箇所 (A2橋台)

IP	IP 2	X	Y	34 135	34 135
NO	2-1	2-2		5,730	5,730
LA	115	72.57		108.482	
A	35,000	35,000	D	74,985	74,985
A	35,000	35,000	S	34,613	34,613
AR	445	1,445	W	57,630	57,630
XM	17,355	17,355			

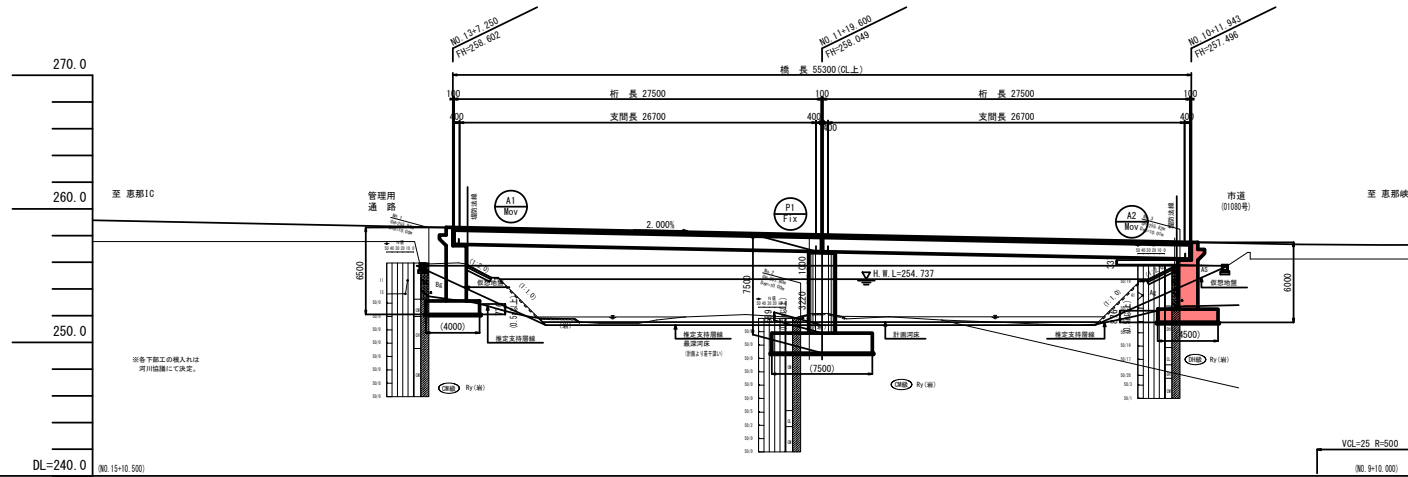
IP	IP 1	X	Y	34 135	34 135
NO	1-1	1-2		5,730	5,730
LA	103	7.28	LC	58,097	58,097
R	35,000	35,000	Cl	98,097	
A	35,000	35,000	D	63,413	63,413
A	35,000	35,000	S	34,613	34,613
AR	445	1,445	W	46,058	46,058
XM	17,355	17,355			

業務名/工事名	令和5年度 契約第25号 大井長島2号線道路橋梁詳細設計業務
路線・河川名等	恵那市道 大井長島2号線
施工箇所名	恵那市 大井町 地内
図面の種類	平面図
縮尺	S=1:500 図面番号 28 葉之内 1
会社名	株式会社 三進
事務者名	恵 那 市

橋梁一般図

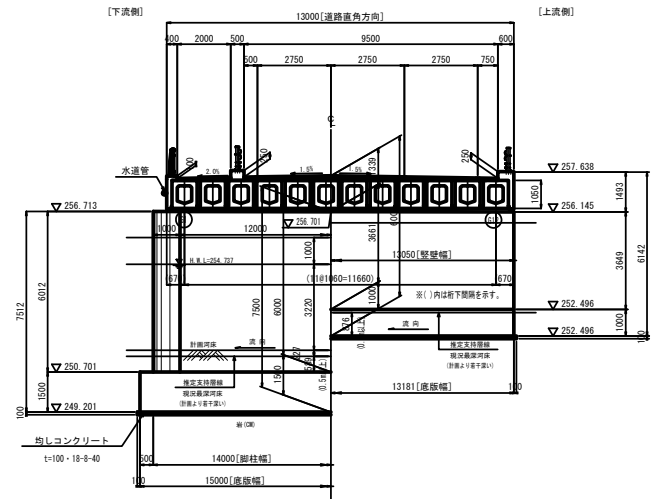
側面図

S=1:200



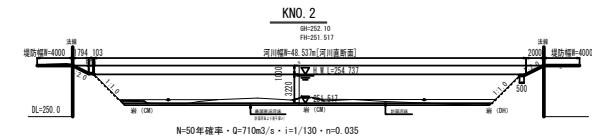
標準断面図

S=1:100

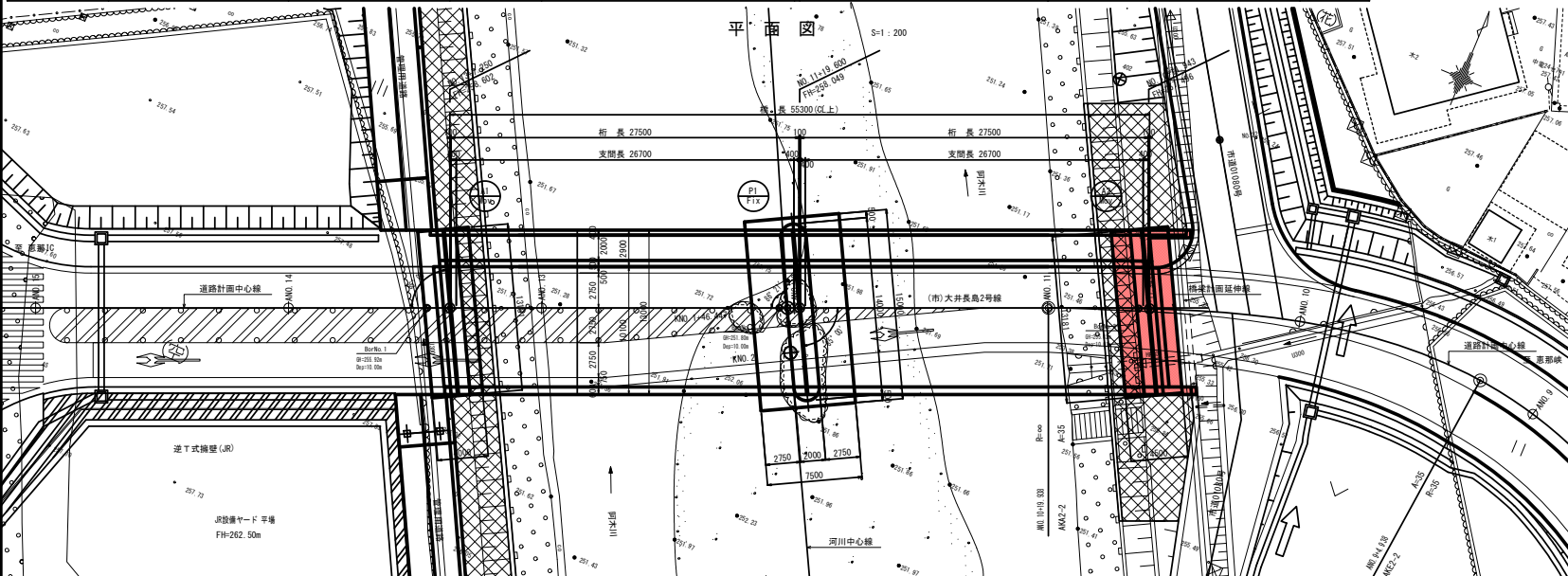


河川定規断面図

S=1:300



勾配	2.00%
計画高	270.00
地盤高	250.00
追加距離	2.00m
単距離	2.00m
測点	測点15



橋梁諸元

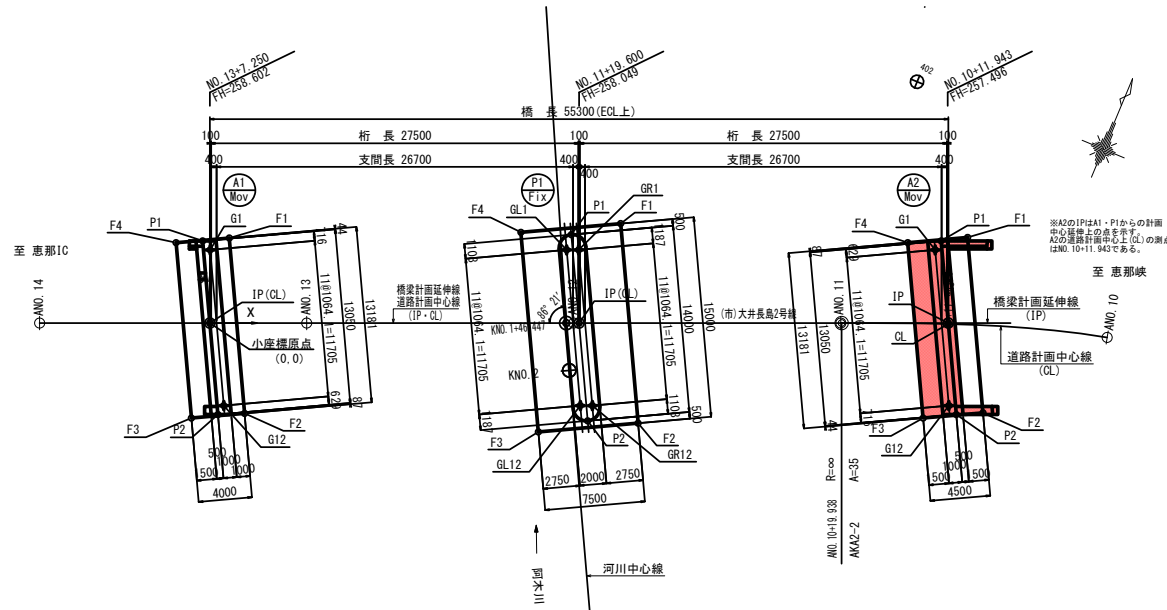
橋種	二径間連続式ステンレス橋
橋の等級	B級橋
橋の等級	A級
橋長	L=55.300m
桁長	L1=27.500m
支間長	L2=27.800m
全幅員	B=13.00m
有効幅員	車道9.50m歩道2.00m
斜角	85° 00'
支承形式	固定可動構造(タイプB支)
下部工形式	逆T式橋台
基礎形式	管柱基礎
支持地盤	1種地盤
交差物件	木曾川水系 阿木川(一般河川)
適用示方書	道路橋示方書(平成29年11月)

〔阿木川1号橋(仮称)〕

業務名/工事名	令和5年度 筑後郡第25号 大井長島2号線道路橋梁詳細設計業務
路線・河川名等	一般河川 木曾川水系 阿木川
施工箇所名	恵那市 大井町 地内
図面の種類	橋梁一般図
縮尺	図示
図面番号	85 第25号内 1
会社名	株式会社 三進
事務所名	恵那市

下部工座標図

平面図 S=1:200



小座標値表 (A1)

	A1	
	X	Y
IP	0.0000	0.0000
CL	0.0000	0.0000
P1	-0.5381	6.1500
P2	0.5993	-6.8500
F1	1.4505	6.3679
F2	2.5993	-6.7628
F3	-1.3855	-7.1115
F4	-2.5343	6.0193
G1	0.0206	5.4800
G12	1.0407	-6.1800

小座標値表 (P1)

	P1	
	X	Y
IP	27.6500	0.0000
CL	27.6500	0.0000
P1	27.0705	6.6234
P2	28.2907	-7.3234
F1	30.7627	7.4483
F2	32.0700	-7.4946
F3	24.5986	-8.1483
F4	23.2912	6.7946
GL1	26.7206	5.4800
GL12	27.7407	-6.1800
GR1	27.6206	5.4800
GR12	28.6407	-6.1800

小座標値表 (A2)

	A2	
	X	Y
IP	55.3000	0.0000
CL	55.3061	-0.0699
P1	54.7619	6.1500
P2	55.8993	-6.8500
F1	56.7467	6.4115
F2	57.8955	-6.7193
F3	53.4126	-7.1115
F4	52.2638	6.0193
G1	54.3206	5.4800
G12	55.3407	-6.1800

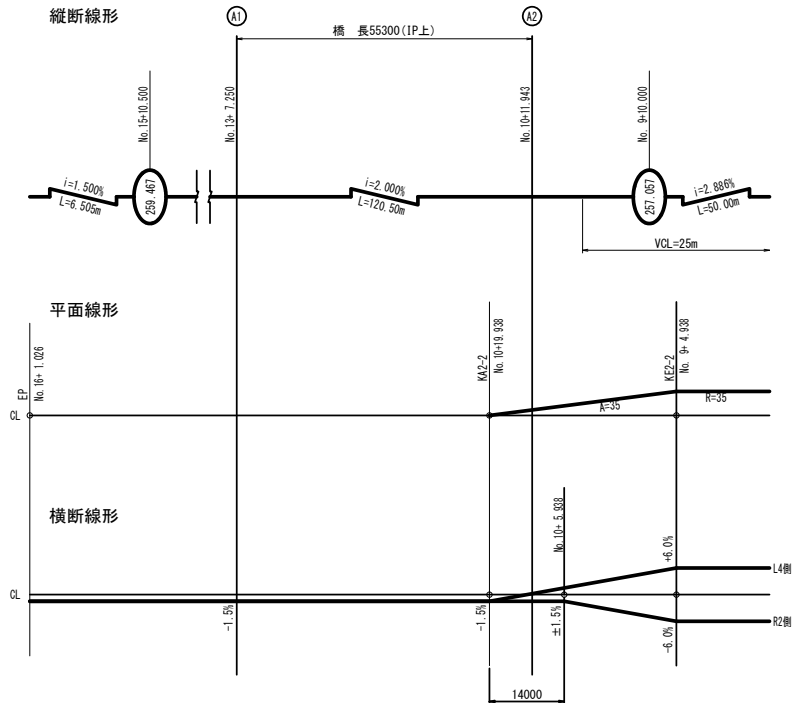
主要点の大座標値 (CL)

変化点	測点	X座標	Y座標	要素
KE2-2	9+4.9380	-59629.8536	21575.1363	A=35, R=35
KA2-2	10+19.9380	-59637.6896	21541.4224	
EP	16+1.0260	-59676.5595	21448.1061	R=∞

橋梁区間 (CL)

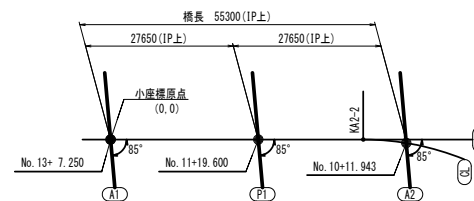
	測点	X座標	Y座標
A1	13+7.2500	-59655.8818	21497.7478
P1	11+19.6000	-59645.2500	21523.2720
A2	10+11.9434	-59634.6800	21548.8286

線形要素



橋台および橋脚の設定

CL上のKA2-2とEPを結んで延長した線をIPとする。
CL上のNo. 13+7.250を通り、IPに対して右85°となるラインをA1橋台とする。
IP上で径間長 27.650mをとり、A1橋台に平行となるラインをP1橋脚、A2橋台とする。



小座標の設定

上部工線形図と同様に、A1とIPの交点を原点(0,0)とし、IP方向をX軸、その直角方向をY軸とする。

線形説明

- 主桁の設定
主桁ライン[G1(下流側), G12(上流側)]はIPに対して平行にセットする。
- 地覆および歩道境界ラインの設定
地覆ライン(P1, P2)はIPに対して平行にセットする。
歩道境界ラインはCLに対して平行にセットする。
- クロスラインの設定
クロスライン (GEx, Sx, Cx, ライフ) はA1橋台に平行にセットする。

＜阿木川1号橋〔仮称〕＞

業務名/工事名	令和5年度 阿木川1号橋 第25号 大井長島2号線道路橋梁詳細設計業務		
路線・河川名等	一級河川 木曾川水系 阿木川		
施工箇所名	恵那市 大井町 地内		
図面の種類	下部工座標図		
縮尺	図示	図面番号	85 葉之内 26
会社名	株式会社 三進		
事務所名	恵那市		